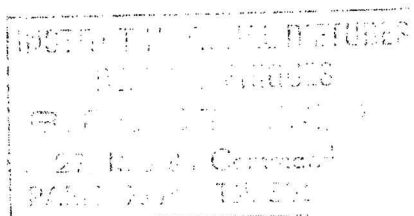


VÄESTÖN MUUTOKSET
BEFOLKNINGSRÖRELSEN

VITAL STATISTICS

1968



HELSINKI 1970

Live births by birth order and province

1968

Lääni Län Province	Lapsen järjestysluku – Barnets ordningsnummer – Birth order											Tunte- maton Okänd Un- known	Yhteensä Summa Total	
	1	2	3	4	5	6	7	8	9	10	11			
Aviottomat lapset – Utom äktenskap födda – Illegitimate births														
Koko maa – Hela riket – Whole country														
Uudenmaan–Nylands	922	106	17	8	3	1	–	–	–	–	–	–	–	1 057
Turun-Porin – Åbo-Bborgs	420	55	11	5	1	1	–	–	–	–	–	–	–	493
Ahvenanmaa–Åland	27	4	2	–	–	–	–	–	–	–	–	–	–	33
Hämeen–Tavastehus	447	57	15	6	4	–	–	–	–	–	–	–	–	529
Kymen–Kymmene	176	23	8	4	–	–	–	–	–	1	–	–	–	212
Mikkelin–S:t Michels	121	21	4	2	–	–	1	–	–	–	–	–	–	149
Pohjois-Karjalan – Norra Karelen	108	15	–	2	1	–	1	–	1	–	–	–	–	128
Kuopion–Kuopio	149	18	4	1	1	1	–	–	–	–	–	–	–	174
Keski-Suomen – Mellersta Finlands	203	17	6	3	3	–	–	–	–	–	–	–	–	232
Vaasan–Vasa	237	27	12	4	2	1	2	1	–	1	–	–	–	287
Oulun–Uleåborgs	268	24	13	4	4	2	–	1	–	–	1	–	–	317
Lapin–Lapplands	246	30	6	3	1	2	2	–	–	–	–	–	–	290
Yhteensä – Summa – Total	3 324	397	98	42	20	8	6	2	1	2	1	–	–	3 901
Kaupungit ja kauppalaat – Städer och köpingar – Urban communes														
Uudenmaan–Nylands	740	85	14	6	2	–	–	–	–	–	–	–	–	847
Turun-Porin – Åbo-Bborgs	256	42	10	5	–	–	–	–	–	–	–	–	–	313
Ahvenanmaa–Åland	14	4	2	–	–	–	–	–	–	–	–	–	–	20
Hämeen–Tavastehus	309	37	8	4	2	–	–	–	–	–	–	–	–	360
Kymen–Kymmene	110	15	4	2	–	–	–	–	–	1	–	–	–	132
Mikkelin–S:t Michels	63	10	2	1	–	–	–	–	–	–	–	–	–	76
Pohjois-Karjalan – Norra Karelen	36	6	–	1	–	–	–	–	–	–	–	–	–	43
Kuopion–Kuopio	73	10	2	–	–	1	–	–	–	–	–	–	–	86
Keski-Suomen – Mellersta Finlands	79	4	2	2	2	–	–	–	–	–	–	–	–	89
Vaasan–Vasa	92	15	6	2	1	–	–	–	–	–	–	–	–	116
Oulun–Uleåborgs	113	15	4	3	1	–	–	–	–	–	–	–	–	136
Lapin–Lapplands	112	12	3	–	–	–	1	–	–	–	–	–	–	128
Yhteensä – Summa – Total	1 997	255	57	26	8	1	1	–	–	1	–	–	–	2 346

31. Ikäryhmittäiset hedelmällisyysluvut¹⁾ lapsen järjestysluvun mukaan
 Äldersdifferentierade fruktsamhetstal¹⁾ efter barnets ordningsnummer
 Age specific fertility rates¹⁾ by birth order

Äidin ikä Moderns ålder Age of mother	Lapsen järjestysluku – Barnets ordningsnummer – Birth order										Yhteensä Summa Total			
	1	2	3	4	5	6	7	8	9	10				
15–19	31.2	3.7	0.2	0.0	–	–	–	–	–	–	–	–	–	35.0
20–24	82.5	37.0	8.0	1.5	0.2	0.1	–	–	–	–	–	–	–	129.2
25–29	41.8	46.0	20.8	7.5	2.6	1.0	0.3	0.1	0.0	–	–	–	–	120.1
30–34	14.9	21.8	18.8	10.0	4.7	2.6	1.1	0.6	0.4	0.0	–	–	–	75.0
35–39	5.8	7.1	8.4	6.6	4.1	2.7	1.6	0.9	0.6	0.2	0.2	0.2	0.7	38.5
40–44	2.0	1.7	2.0	2.1	1.7	1.3	1.1	0.7	0.5	0.5	0.5	0.5	0.7	14.1
45–49	0.2	0.1	0.1	0.1	0.2	0.2	0.1	0.1	0.1	0.1	0.1	0.1	0.2	1.5
15–49	29.5	17.4	7.9	3.6	1.7	1.0	0.5	0.3	0.2	0.2	0.3	0.3	0.3	62.2

1) Elävänä syntyneet 1 000 naista kohti vastaavassa ikäryhmässä –
 Levande födda barn på 1 000 kvinnor i motsvarande åldersgrupp –
 Live births per 1 000 women in respective age group.