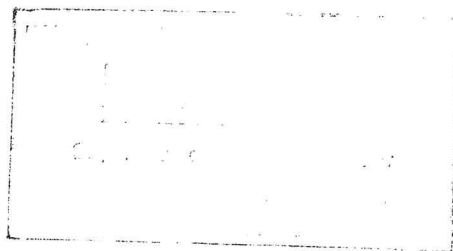


IS SN : 0066 - 3689

REPUBLIQUE TUNISIENNE
MINISTERE DU
DEVELOPPEMENT ECONOMIQUE

**I N S T I T U T
N A T I O N A L D E L A
S T A T I S T I Q U E**

ANNEE 1994



VOLUME n° 37

**ANNUAIRE STATISTIQUE
DE LA TUNISIE**

SI 70 1994

2. P O P U L A T I O N

28

2.9. TAUX DE FECONDITE SELON LE GROUPE D'AGE DE LA MERE PAR GOUVERNORAT DE DOMICILE

Source: Institut National de la statistique
Unité: En %

ANNEE: 1994

Gouvernorat	15-19	20-24	25-29	30-34	35-39	40-44	45-49	I.S.F.(1)	T.G.F.(2)
Tunis	9,9	74,5	142,5	132,6	73,8	22,2	1,4	2,29	74,6
Ariana	11,1	96,1	172,9	151,1	80,4	25,6	3,1	2,70	85,1
Ben Arous	12,4	87,9	165,5	140,0	79,0	22,0	1,5	2,54	83,2
Nabeul	15,6	109,5	159,2	132,7	75,2	24,7	2,1	2,59	82,0
Zaghuan	14,8	116,7	175,6	149,9	85,2	27,6	5,0	2,87	88,6
Bizerte	15,6	100,0	165,1	138,2	73,4	22,3	1,6	2,58	107,2
Béja	11,2	85,1	148,0	124,0	64,7	17,7	2,0	2,26	70,1
Jendouba	11,2	100,5	163,5	149,0	82,7	30,0	7,8	2,72	83,0
Le Kef	10,6	76,9	148,1	147,5	86,8	36,4	5,6	2,56	77,1
Silliana	15,3	87,5	164,0	152,9	100,7	38,4	4,8	2,82	82,4
Kairouan	14,2	103,9	190,1	187,4	137,7	57,7	11,2	3,51	102,3
Kasserine	21,7	123,1	222,5	211,3	171,2	81,3	29,1	4,30	122,3
Sidi Bouzid	12,5	99,0	183,0	212,3	158,8	83,3	21,5	3,85	108,0
Sousse	18,1	118,2	197,2	152,1	84,8	23,1	1,6	2,98	94,1
Monastir	18,3	120,7	186,2	156,3	95,8	23,2	1,8	3,01	96,1
Mahdia	16,8	113,3	176,1	156,9	111,3	38,7	5,7	3,09	93,6
Sfax	22,4	122,2	162,5	128,8	72,8	23,4	2,2	2,67	85,8
Gafsa	15,2	88,4	166,8	172,8	145,3	67,8	9,2	3,33	98,1
Tozeur	12,6	94,8	158,8	154,4	113,2	47,0	1,5	2,91	89,9
Kébilli	11,3	89,5	174,3	187,8	169,5	87,8	17,5	3,69	103,9
Gabès	14,0	108,5	174,8	174,2	122,0	51,8	8,3	3,27	98,3
Médanine	20,2	122,9	187,1	157,4	114,5	50,7	8,2	3,30	99,7
Tataouine	14,8	152,8	215,4	199,6	150,3	72,9	14,1	4,10	119,0
T O T A L	15,0	102,4	170,4	153,1	96,5	36,4	5,6	2,90	89,5

(1) Indice synthétique de fécondité

(2) Taux globale de fécondité