

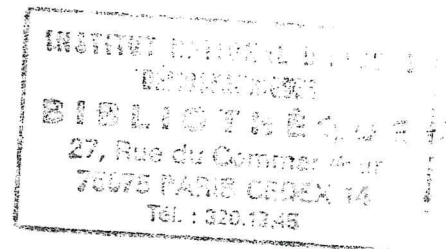


DIRECCION DE
ESTADISTICA Y CENSO

Sección 221
Movimiento de la Población

SITUACION DEMOGRAFICA

ESTADISTICAS VITALES AÑO 1991



Volumen II
Nacimientos Vivos
y Defunciones
Fetales

3 PN

991/2

ESTADISTICA PANAMEÑA

S3 PN 1991 / II

21

REPUBLICA DE PANAMA
CONTRALORIA GENERAL DE LA REPUBLICA
Dirección de Estadística y Censo

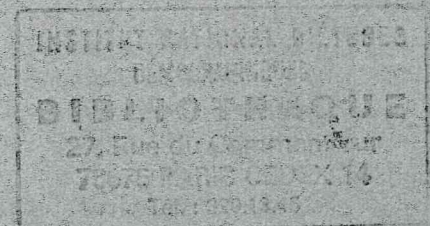
JOSE CHEN BARRIA
Contralor General

LUIS BENJAMIN ROSAS
Subcontralor General

ESTADISTICA PANAMEÑA
SITUACION DEMOGRAFICA
ESTADISTICAS VITALES
AÑO 1991

Volumen II

**Nacimientos Vivos y
Defunciones Fetales**



DIRECCION DE ESTADISTICA Y CENSO

MARIA TERESA S. DE DE LEON
Directora

OMAR SANCHEZ B.
Subdirector

ETELINA S. DE CASTILLO
Jefa de la Sección de Estadísticas Vitales

Cuadro 221-11. TASAS DE FECUNDIDAD EN LA REPUBLICA, SEGUN EDAD DE LOS PADRES: AÑOS 1987-91

Edad (años) de los padres (1)	Tasas por 1,000 habitantes (2)				
	1987	1988	1989	1990	1991
Edad de la madre:					
Menos de 15.....	2.9	2.8	3.1	2.8	3.1
15 a 19.....	90.3	89.4	90.9	87.9	87.3
20 a 24.....	170.3	169.2	163.0	158.7	153.8
25 a 29.....	154.4	152.8	149.7	147.7	144.6
30 a 34.....	100.2	100.3	96.4	101.2	100.8
35 a 39.....	54.4	50.4	50.6	51.2	51.5
40 a 44.....	18.5	17.0	18.1	16.3	15.8
45 a 49.....	3.8	3.2	3.4	3.5	3.4
Edad del padre:					
15 a 19.....	18.0	19.2	20.1	19.0	19.2
20 a 24.....	119.4	119.9	119.1	113.7	112.5
25 a 29.....	164.4	160.9	156.4	155.7	150.7
30 a 34.....	146.7	141.7	137.5	136.3	132.9
35 a 39.....	101.8	98.4	96.2	96.6	93.7
40 a 44.....	66.0	65.4	63.1	63.6	61.2
45 a 49.....	40.7	38.5	38.1	37.1	37.4
50 a 54.....	22.4	22.8	21.7	22.4	21.2
55 a 59.....	10.7	9.6	10.3	10.1	10.6
60 a 64.....	10.5	9.4	8.8	10.1	8.5

(1) La edad no especificada fue distribuida proporcionalmente.

(2) Con base en la estimación de la población por sexo en cada grupo de edad, al 1o. de julio del año respectivo.