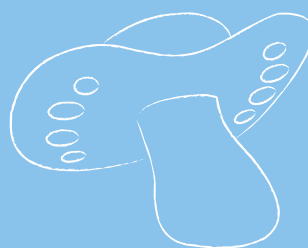


AMT FÜR STATISTIK  
FÜRSTENTUM LIECHTENSTEIN

# Zivilstandsstatistik 2018



LIECHTENSTEIN

<b>Herausgeber und Vertrieb</b>	Amt für Statistik Äulestrasse 51 9490 Vaduz Liechtenstein T +423 236 68 76 F +423 236 69 36 <a href="http://www.as.llv.li">www.as.llv.li</a>
<b>Auskunft</b>	Simon Gstöhl      T +423 236 68 77 Brigitte Schwarz      T +423 236 68 94 <a href="mailto:info.as@llv.li">info.as@llv.li</a>
<b>Bearbeitung</b> <b>Gestaltung</b>	Brigitte Schwarz Brigitte Schwarz
<b>Thema</b> <b>Erscheinungsweise</b> <b>Copyright</b>	2 Bevölkerung und Wohnen Jährlich Wiedergabe unter Angabe des Herausgebers gestattet. © Amt für Statistik

## Lebendgeborene nach Altersklasse der Frauen

Tabelle 1.3

Jahr	Lebendgeborene	Altersklasse							Frauen im Alter 15-49 Jahre
		15-19	20-24	25-29	30-34	35-39	40-44	45+	
2009	406	3	36	110	150	85	22	-	8 917
2010	329	1	35	87	119	71	14	2	8 872
2011	395	2	33	102	145	99	11	3	8 867
2012	357	-	24	86	121	93	32	1	8 860
2013	339	-	19	102	128	68	19	3	8 839
2014	372	5	20	89	154	74	30	-	8 775
2015	325	4	27	88	121	68	13	4	8 724
2016	378	1	29	82	145	89	29	3	8 669
2017	338	1	30	85	132	74	14	2	8 603
2018	378	1	20	82	168	90	13	4	8 518

### Erläuterung zur Tabelle:

Frauen im Alter 15-49 Jahre: Frauen der mittleren ständigen Bevölkerung.

## Altersspezifische Fruchtbarkeit der Frauen

Tabelle 1.4

Jahr	Lebendgeborene pro 1 000 Frauen nach Altersklasse								Frauen im Alter 15-49 Jahre
	Total 15-49	15-19	20-24	25-29	30-34	35-39	40-44	45-49	
2009	45.5	2.8	33.7	100.6	129.8	62.1	13.8	-	8 917
2010	37.1	0.9	32.6	80.1	104.4	52.6	8.8	1.3	8 872
2011	44.5	1.9	30.2	93.2	127.2	74.4	7.0	1.9	8 867
2012	40.3	-	21.7	77.5	105.5	72.3	20.7	0.6	8 860
2013	38.4	-	17.1	90.8	111.4	54.8	12.6	1.8	8 839
2014	42.4	4.6	18.0	79.2	135.1	60.8	20.7	-	8 775
2015	37.1	3.6	24.4	78.5	106.6	55.9	9.1	1.8	8 724
2016	43.6	0.9	26.4	73.2	125.2	73.4	20.7	1.9	8 669
2017	39.3	1.0	27.2	76.6	109.8	60.9	10.4	1.3	8 603
2018	44.1	1.0	18.2	72.8	137.6	73.3	10.0	1.3	8 518

### Erläuterung zur Tabelle:

Frauen im Alter 15-49 Jahre: Frauen der mittleren ständigen Bevölkerung.