

BEVÖLKERUNG UND ERWERBSTÄTIGKEIT

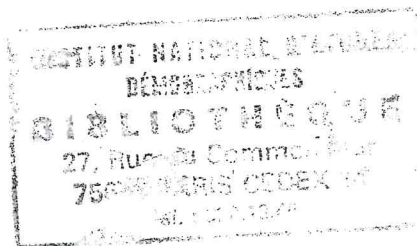
FACHSERIE

1

Reihe 1

Gebiet und Bevölkerung

1981



HERAUSGEBER: STATISTISCHES BUNDESAMT WIESBADEN

VERLAG: W. KOHLHAMMER GMBH STUTTGART UND MAINZ

RFA-1981

INED - BIBLIOTHEQUE



9 Geburten
9.10 Altersspezifische Geburtenziffern*)

Alter in Jahren 1)	1950	1961		1964		1968		1970		1975		1980		1981	
		insgesamt	ehelich	insgesamt	ehelich	insgesamt	ehelich	insgesamt	ehelich	insgesamt	ehelich	insgesamt	ehelich	insgesamt	ehelich

Lebendgeborene nach dem Alter der Mütter je 1 000 Frauen gleichen Alters und entsprechenden Familienstandes

15	0,2	0,9	x	0,9	x	1,0	x	1,2	x	1,0	x	0,7	x	0,6	x
16	2,3	5,0	323	5,2	337	5,5	318	6,8	377	5,6	264	3,6	465	3,1	542
17	10,2	16,8	389	21,0	399	22,8	406	26,2	440	16,8	327	10,7	627	9,4	584
18	27,5	36,9	364	49,8	386	54,0	400	56,6	398	33,6	263	22,6	446	20,2	464
19	50,4	63,8	335	82,6	352	91,9	365	89,7	330	52,0	225	39,1	360	36,5	370
20	74,6	92,9	316	106,1	320	123,3	315	109,8	280	67,1	186	55,9	284	51,4	288
21	92,2	120,0	283	126,1	290	145,7	279	122,7	228	77,3	163	69,5	232	67,1	243
22	106,3	141,6	267	147,4	272	158,3	253	130,3	199	90,7	154	81,7	205	80,7	214
23	115,9	158,7	253	163,2	255	156,3	218	132,5	189	99,3	151	93,6	189	91,7	196
24	124,1	168,5	236	173,7	250	155,0	209	130,9	169	104,7	142	104,7	181	101,7	184
25	126,3	171,6	228	176,8	234	153,7	193	125,3	154	110,3	142	111,1	171	110,3	176
26	128,9	170,0	214	175,0	220	151,9	182	122,7	145	107,5	135	112,5	162	112,9	165
27	129,7	165,0	201	167,7	202	146,3	170	118,1	140	100,4	123	109,8	147	108,5	150
28	125,9	155,4	184	155,4	182	138,4	160	110,9	129	92,3	112	105,0	134	104,1	136
29	120,7	142,4	165	143,6	167	129,0	143	103,4	115	82,0	102	94,7	116	97,0	122
30	111,8	128,1	148	131,3	146	116,4	129	94,1	103	72,8	72	85,8	102	85,7	104
31	104,0	113,6	131	118,2	131	103,6	113	85,3	94	61,9	70	72,7	84	74,8	88
32	94,4	101,9	118	104,8	120	91,1	99	75,0	83	52,5	60	60,8	69	63,3	72
33	87,3	89,2	103	92,2	102	79,0	86	65,5	72	45,0	46	48,9	55	51,0	58
34	78,0	78,9	91	78,9	88	70,9	80	57,6	63	36,8	39	39,4	44	40,8	46
35	71,3	67,9	78	68,2	78	62,4	69	50,6	56	30,5	34	32,6	36	32,9	37
36	63,4	59,1	69	58,3	65	53,6	59	44,5	49	25,5	29	24,7	27	26,0	29
37	56,5	51,0	60	49,6	56	44,6	50	39,0	43	21,0	24	19,1	21	19,2	21
38	48,3	42,7	51	41,1	46	36,2	39	32,5	36	16,8	18	14,7	16	14,5	16
39	39,8	34,7	41	32,4	37	29,3	32	25,5	28	14,0	15	10,1	11	10,7	12
40	32,9	26,5	32	26,2	30	22,8	25	19,7	21	10,7	12	7,5	8	7,5	8
41	24,8	19,6	24	19,8	23	16,9	19	14,9	17	8,3	10	5,0	5	5,2	6
42	18,7	14,0	17	14,0	16	11,7	13	10,5	11	6,3	7	3,5	4	3,4	4
43	12,9	9,1	11	9,3	11	7,7	9	6,8	7	4,1	4	2,2	2	2,2	2
44	8,1	5,3	7	5,2	6	4,8	6	3,9	4	2,4	3	1,3	1	1,2	1
Summe der Ziffern ...	2 088	2 451	x	2 544	x	2 384	x	2 012	x	1 449	x	1 443	x	1 434	x

Lebendgeborene insgesamt je 1 000 Frauen von 15 bis unter 45 Jahren entsprechenden Familienstandes

15 bis unter 45 ..	69,5	85,9	127	86,8	124	80,0	111	67,2	92	47,6	68	46,7	73	46,7	75
--------------------	------	------	-----	------	-----	------	-----	------	----	------	----	------	----	------	----

*) Siehe Schaubild S. 24. 1950 Bundesgebiet ohne Saarland und Berlin.

1) Ermittelt als Differenz zwischen Geburtsjahr und Berichtsjahr, z.B. 1981: Alter 15 = Geburtsjahr 1966, 16 = Geburtsjahr 1965 usw.

9.11 Ehedauerspezifische Geburtenziffern*)

Ehedauer in Jahren 1)	Ehelich Lebendgeborene je 1 000 verheiratete Frauen unter 45 Jahren										1981				
	1939 ²⁾	1950 ³⁾	1961	1964	1968	1970	1975	1980	insgesamt	Kinder 4)					
										1.	2.	3.	4. und weitere		
0	140	175	196	192	210	200	137	157	160	154	5	1	0		
1	333	354	398	375	347	307	219	250	251	232	18	1	0		
2	250	216	266	276	242	200	172	196	191	132	56	3	0		
3	216	176	223	232	205	279	166	185	187	94	84	8	1		
4	190	155	196	197	180	155	149	169	174	70	89	13	2		
5	167	129	167	175	158	128	130	145	151	51	79	18	3		
6	154	141	143	150	133	112	109	134	125	36	66	19	4		
7	141	127	121	125	114	93	82	113	113	26	60	21	6		
8	126	111	104	103	91	75	67	89	94	19	46	21	8		
9	110	96	84	89	81	65	50	71	74	13	35	19	7		
10	98	80	72	73	68	56	38	53	60	8	26	18	8		
11	87	72	60	66	58	47	32	39	44	5	17	14	8		
12	78	60	53	51	49	40	24	29	31	3	10	11	7		
13	69	50	44	45	44	37	21	23	24	2	7	8	7		
14	60	42	38	37	36	32	17	17	18	1	5	6	6		
15	52	35	33	31	29	27	14	13	14	1	3	5	5		
16	43	30	28	25	24	22	12	10	10	0	2	3	5		
17	36	27	26	22	21	18	10	7	8	0	1	2	5		
18	31	24	21	18	16	15	9	5	6	0	1	1	4		
19	26	21	17	14	14	13	7	4	4	0	0	1	3		
Insgesamt ⁵⁾	131	121	127	124	111	92	67	70	71	35	24	8	4		

*) Siehe Schaubild S. 24.

1) Ermittelt als Differenz zwischen Eheschließungs- und Berichtsjahr, z.B. 1981: Ehedauer 0 = Eheschließung 1981, Ehedauer 1 = Eheschließung 1980 usw.

2) Reichsgebiet (jeweiliger Gebietsstand).

3) Bundesgebiet ohne Saarland und Berlin.

4) Nach der Lebendgeburtenfolge.

5) Einschl. 20 Ehejahre und mehr sowie unbekannte Ehedauer.